



Il progetto della casa di cura "Policlinico dello Stretto" sita a Messina, nasce dall'obiettivo di trasferire le due case di cure esistenti nella città dello Stretto: la Casa di Cura IOMI - Istituto Franco Scalabrino e la Casa di cura GIOMI Cappellani Spa, fondendole in un unico centro ospedaliero di eccellenza ad indirizzo prevalente ortopedico-riabilitativo per la Regione Sicilia. La struttura rappresenta per il territorio un punto di riferimento per l'ortopedia, la chirurgia robotica in ambito ortopedico e la litrotrissia (tra le prime unità della Sicilia), offrendo al territorio 256 posti letto e 10 sale operatorie, con le seguenti innovazioni:

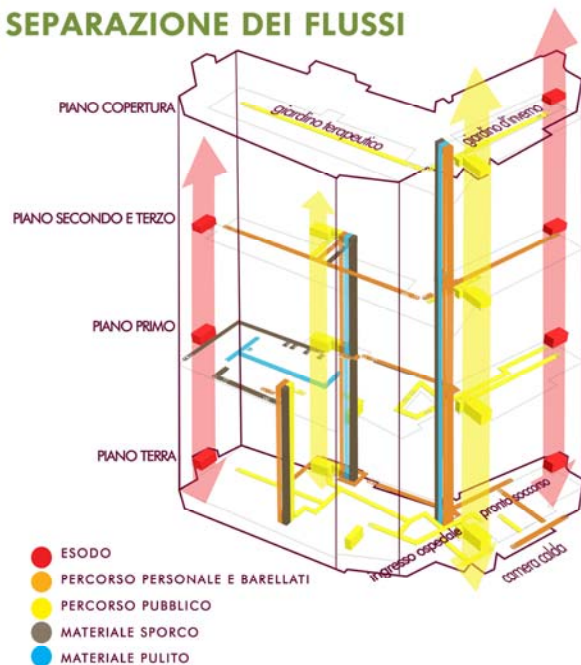
- EFFICIENZA ENERGETICA (FOTOVOLTAICO E GEOTERMIA IN TRIGENERAZIONE)
- CERTIFICAZIONE CASA CLIMA
- SOSTENIBILITA' AMBIENTALE
- FLESSIBILITA'
- QUALITA' DELL'ARIA
- RESILIENZA
- SEPARAZIONE DEI FLUSSI
- COMFORT ACUSTICO
- UMANIZZAZIONE E STUDIO DEL COLORE
- AMPIE AREE VERDE E GIARDINI TERAPEUTICI
- VERTICALI E ORIZZONTALI
- ALTE PRESTAZIONI ANTISISMICHE
- DIGITALIZZAZIONE IN BIM
- RIDUZIONE DEI COSTI DI MANUTENZIONE E GESTIONE
- TELEMEDICINA
- INTELLIGENZA NUTRIZIONALE



UMANIZZAZIONE



SEPARAZIONE DEI FLUSSI



AMPIE AREE VERDI

IL GIARDINO VERTICALE



IL GIARDINO TERAPEUTICO

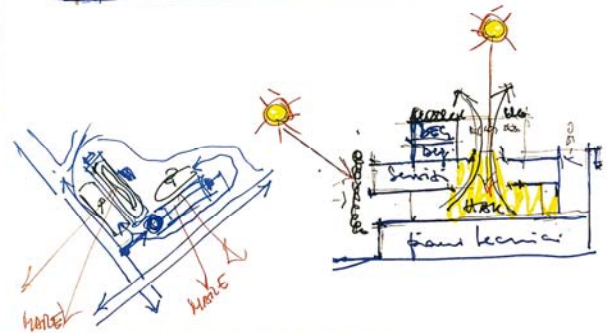
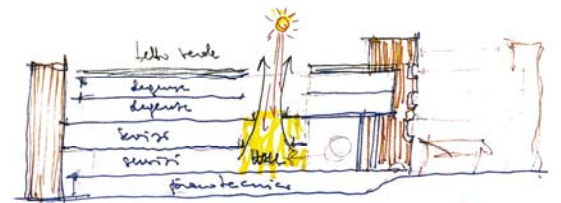


IL GIARDINO D'INVERNO

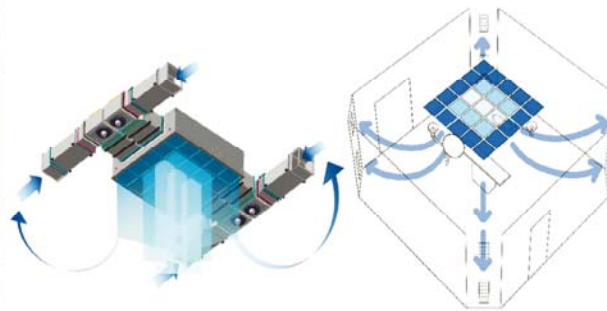




ILLUMINAZIONE NATURALE

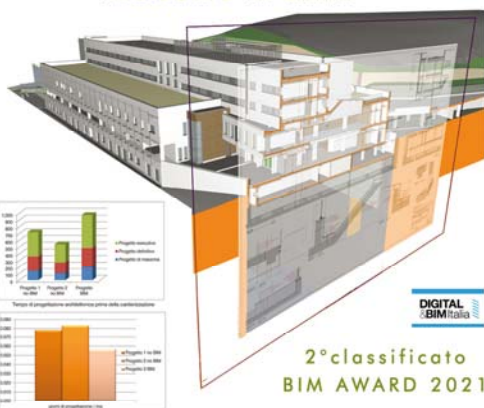


QUALITA' DELL'ARIA



INNOVAZIONI TECNOLOGICHE
EFFICIENTAMENTO ENERGETICO

PROGETTO IN B.I.M.



187 ISOLATORI SISMICI



WORK IN PROGRESS